



Pochette LILAS

Pochette LILAS

Petite pochette très féminine avec volant, elle permet de ranger tout ce dont vous souhaitez.
Elle fait 25 x 18 cm.

Bouton pression

Volant froncé

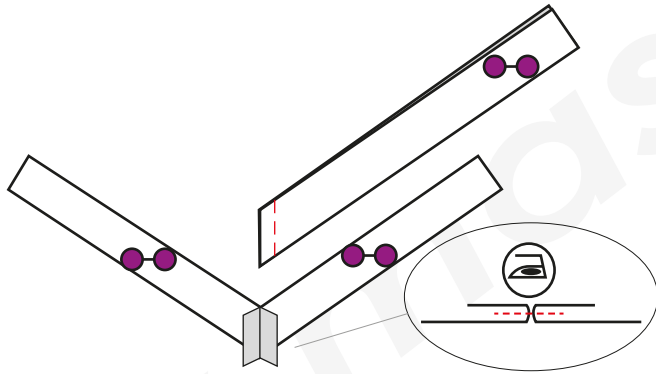
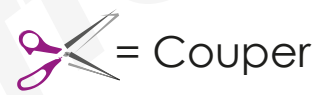
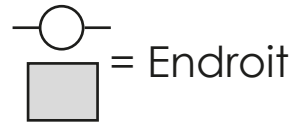
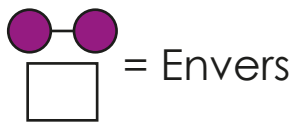
EXTERIEUR



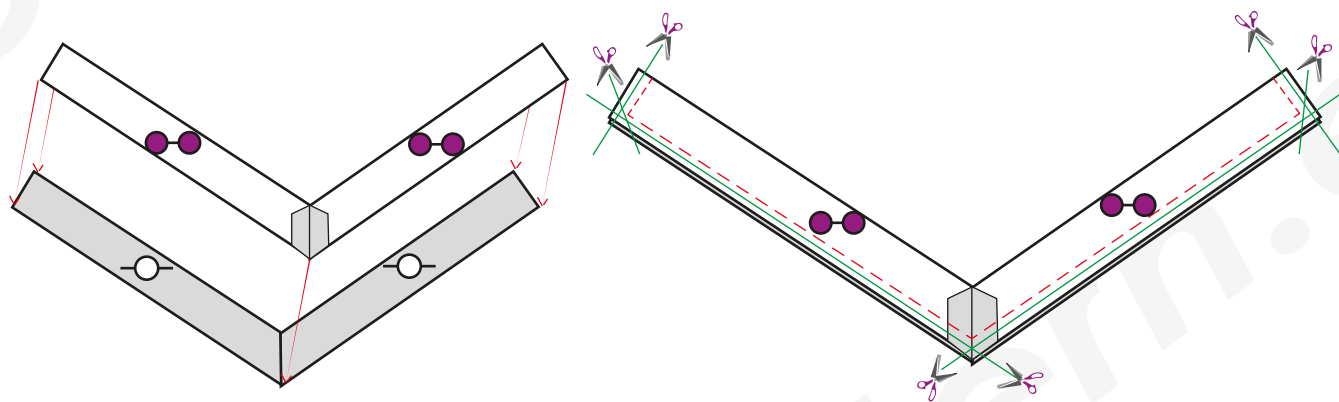
2 surpiqûres

INTERIEUR

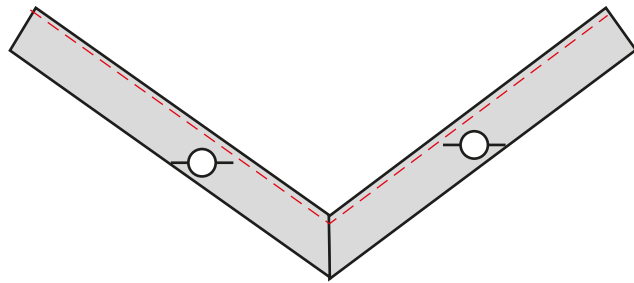




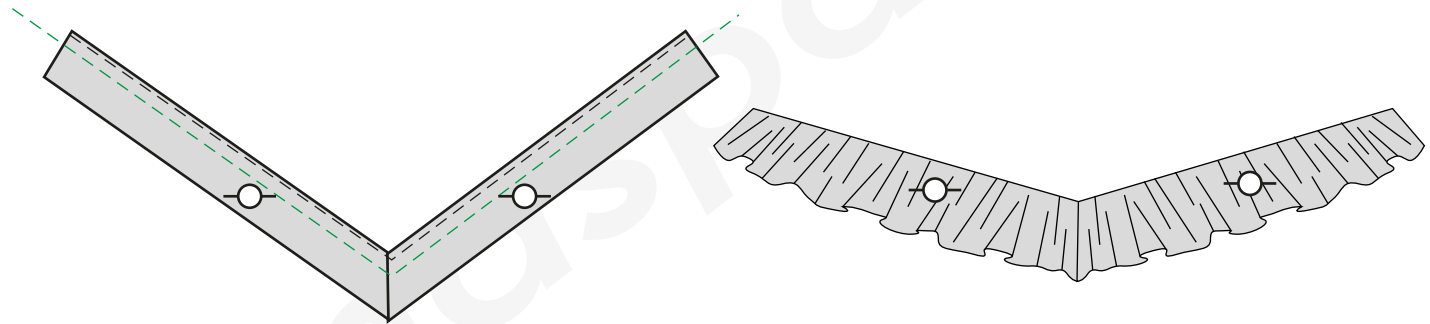
1- Assemblez (coudre) les volants ensemble, un recto avec un verso, endroit contre endroit, à **1cm** du bord (ligne en pointillée rouge). Repassez les coutures en les ouvrant. Répétez l'opération avec les restant des volants.



2- Positionnez les volants l'un sur l'autre, cousez les ensemble à **1cm** du bord (ligne en pointillée rouge). Dégarnissez (couper) les côtés et les bords, en laissant environ **5mm** de valeur de couture, coupez les angles en laissant environ **2mm** (ligne en vert). Retournez le tout en sortant bien les pointes à l'aide de la pointe des ciseaux, et repassez.

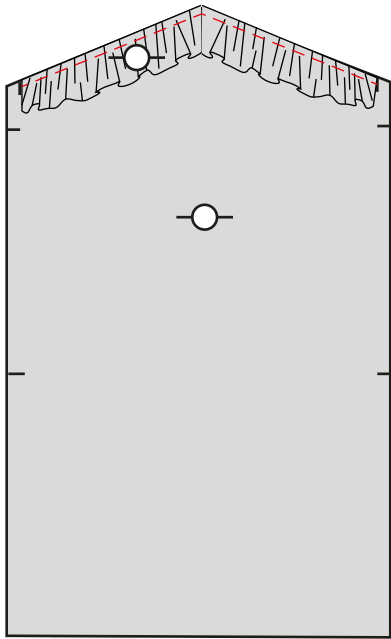
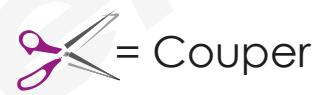
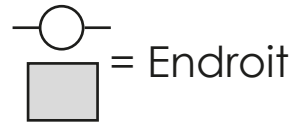
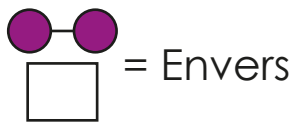


3- Faites une couture de maintien à **5mm** du bord (ligne en pointillée rouge).



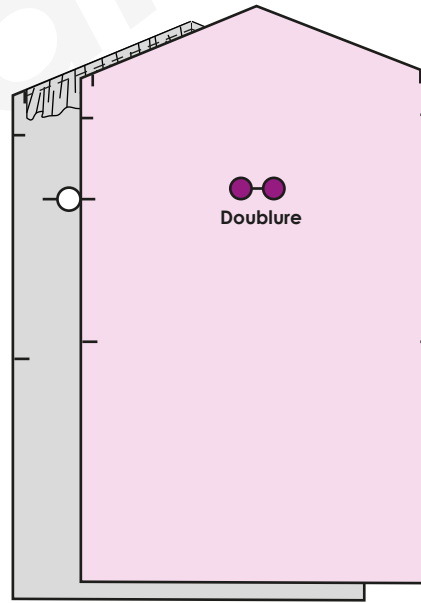
4- Faites des fronces sur tout le bord brute. Pour cela, il suffit d'élargir le point sur votre machine, mettez le sur **4**, ensuite, cousez 1 ligne, une à 8mm du bord (ligne en pointillée vert), cousez normalement toute la largeur **sans faire de point d'arrêt ni au début, ni à la fin**, laissez un peu de fils environ **8cm** de chaque côté, afin de pouvoir tirer dessus pour former les fronces. Une fois cousu, vous pouvez tirer sur le fils du dessus ou d'en dessous pour former vos fronces.



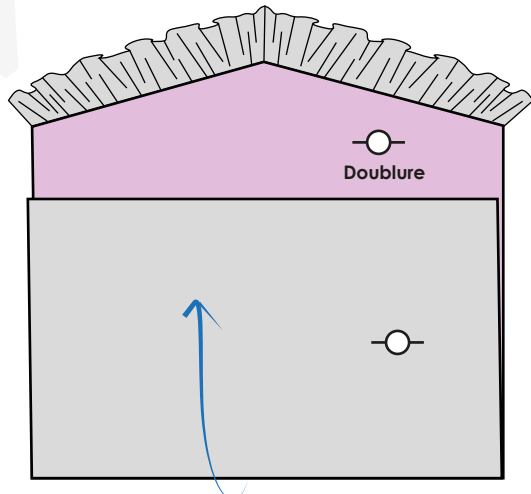
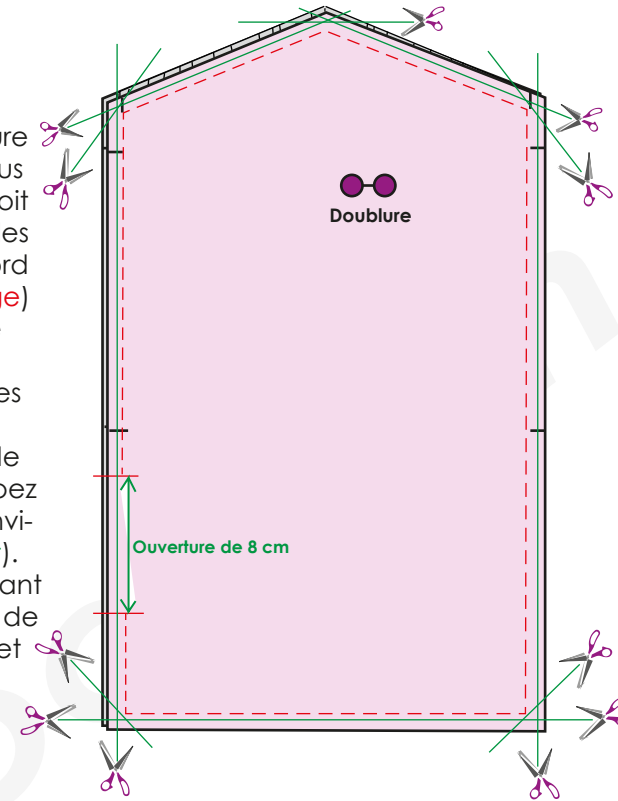


5- Thermocollez sur l'envers le tissu principal, celui que vous voulez mettre à l'extérieur.

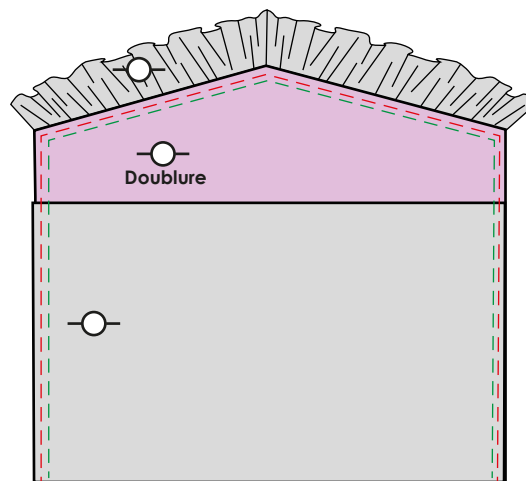
6- Après avoir thermocollé, sur l'endroit du panneau, posez le volant sur le bord en pointe entre les **2 crans** de repères, répartissez les fronces que ça soit bien harmonieux et cousez l'ensemble à **5 mm** du bord, (ligne en pointillée rouge).



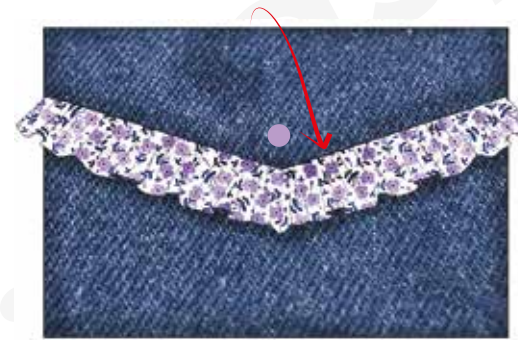
7- Positionnez la doublure sur le panneau que vous venez de coudre, endroit contre endroit, cousez les ensemble à **1cm** du bord (ligne en pointillée rouge) en laissant une petite ouverture de 8cm. Dégarnissez (couper) les côtés et les bords, en laissant environ **5mm** de valeur de couture, coupez les angles en laissant environ **2mm** (ligne en vert). Retournez le tout en sortant bien les pointes à l'aide de la pointe des ciseaux, et repassez.



8- A l'aide du patron, marquez les crans de repères à la craie, puis pliez sur ces repères.



9- Coudre à **1mm** du bord pour tout assembler ensemble (ligne en pointillée rouge). Puis faites une surpiqûre à **8mm** du bord (ligne en pointillée verte).



10- Pliez le rabat et vous pouvez mettre votre bouton pression et faites un repassage final.

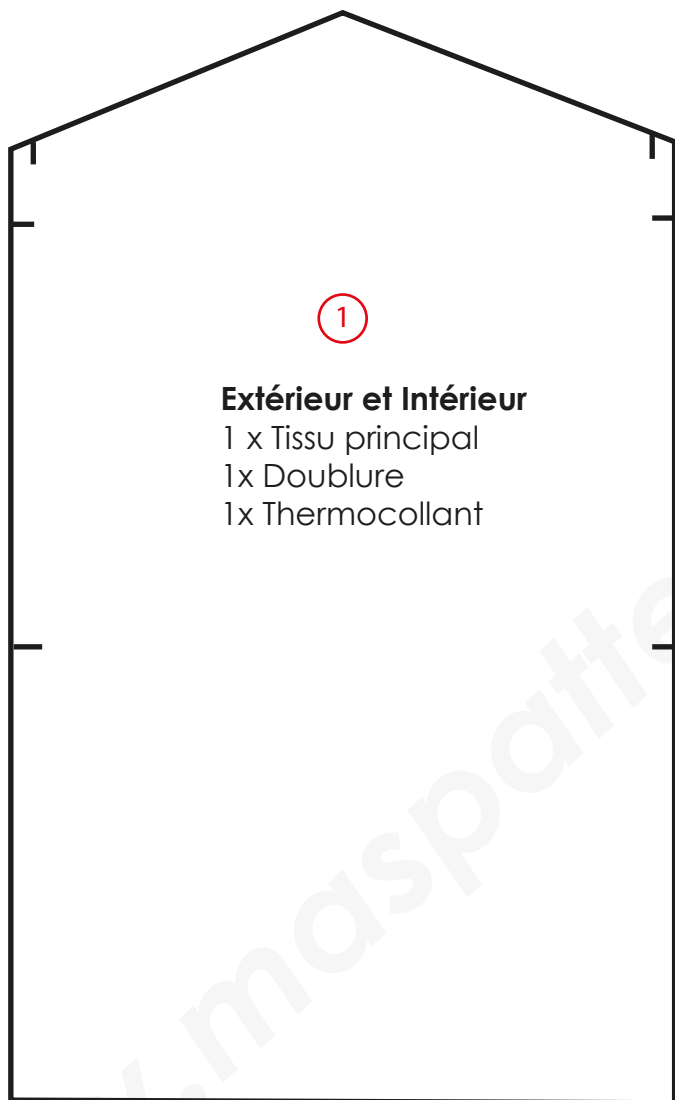
C'est Fini!
BRAVO pour cette réalisation !

Si cela vous a plu, n'hésitez pas à poster, et partager la pochette sur les réseaux sociaux et nous identifier #pochettelilas #maspatternparisililas #lilasmatternparis...





Pochette LILAS



①
Extérieur et Intérieur

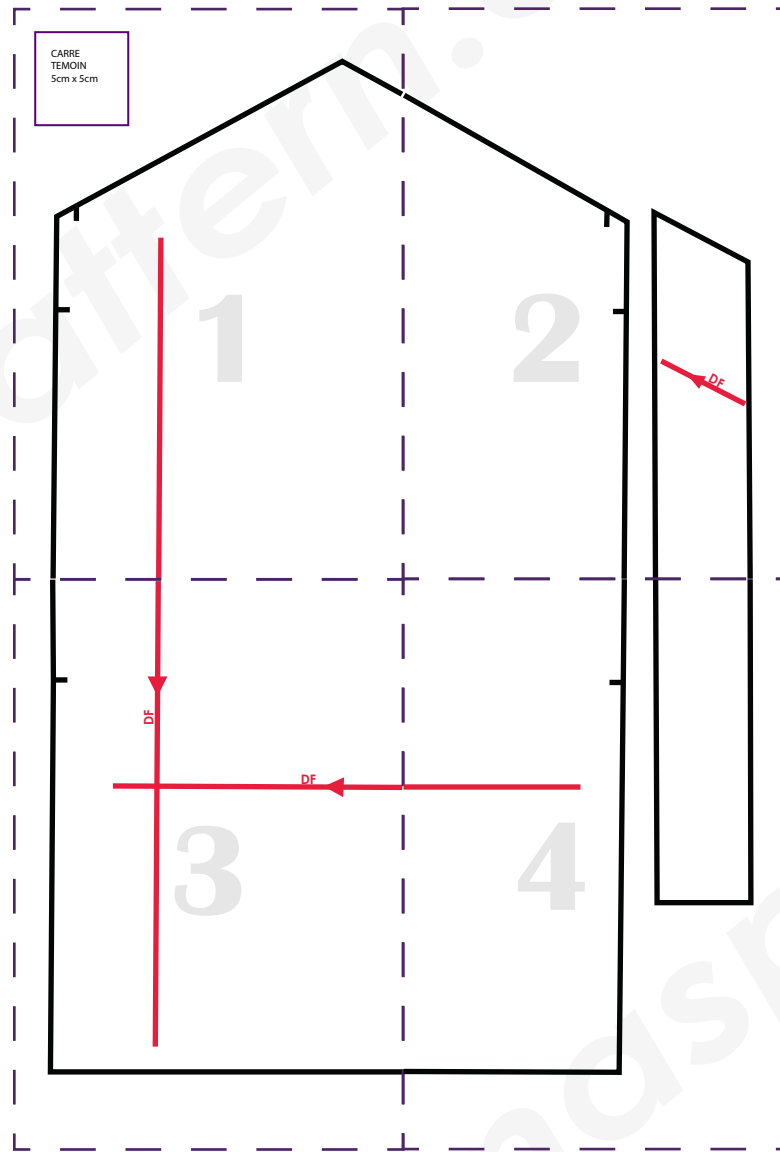
1 x Tissu principal
1x Doublure
1x Thermocollant



②
Volant

4 x Tissus
(2 recto, 2 verso)

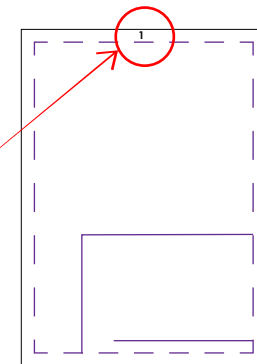
Fournitures:
Un Bouton pression



Patron avec valeur de couture comprise de 1cm

ATTENTION, imprimer la feuille 1 avec le carré violet, qui sert de témoin, le carré doit mesurer 5cm x 5cm, si les mesures sont bonnes, vous pouvez imprimer la suite, sinon, calibrer votre imprimante sur le bon format A4 Echelle 100%.

Il Vous suffit maintenant, d'assembler les feuilles, pointillé sur pointillé, en mettant tous les numéros vers le haut, et vous obtiendrez ce patron en entier. (Schéma ci dessus).



CARRE
TEMOIN
5cm x 5cm

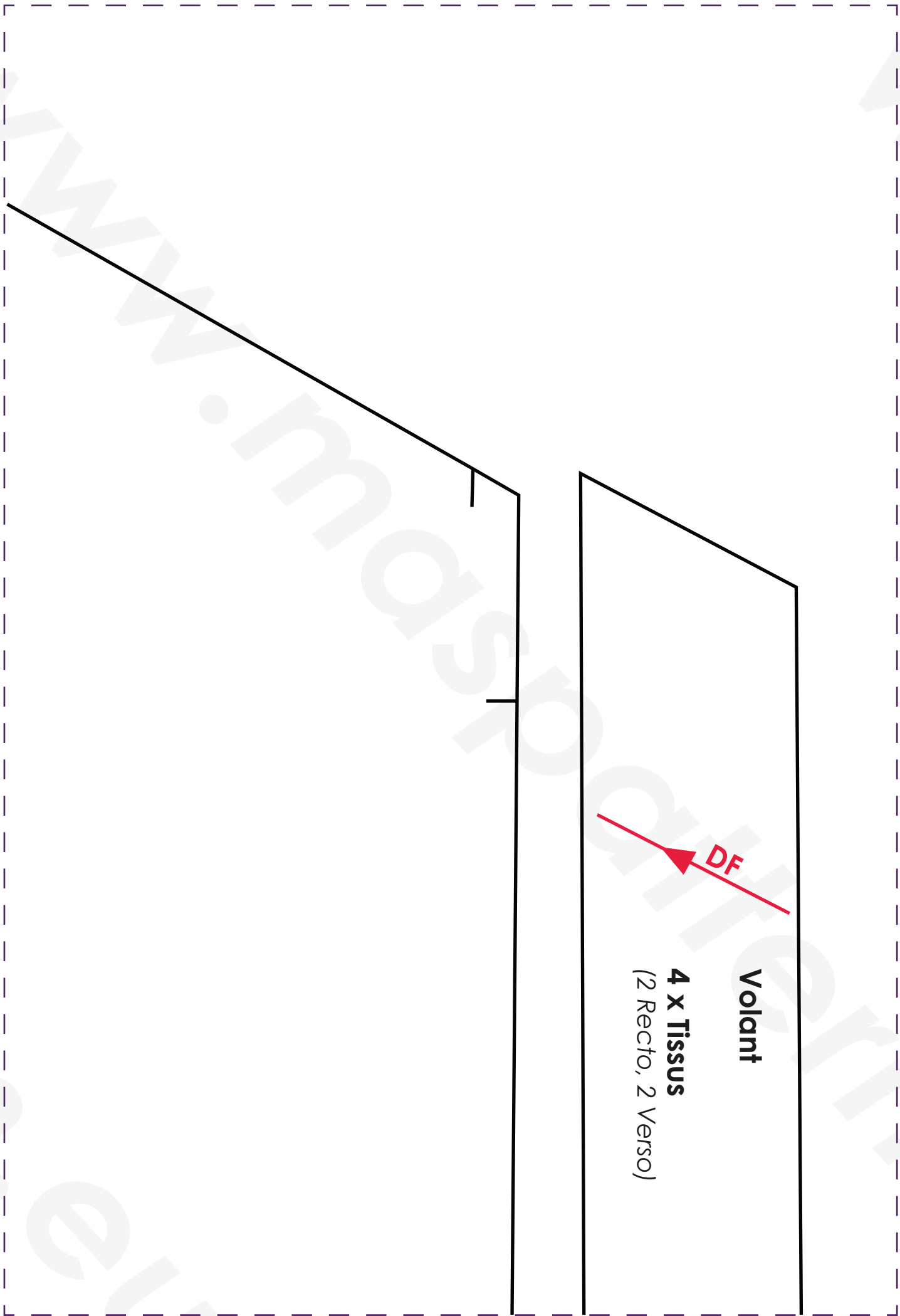
Pochette LILAS

Fond Intérieur et Extérieur

1x Tissu

1x Doublure

1 X Thermocollant (Tissu Extérieur)



Volant

4 X TISSUS
(2 Recto, 2 Verso)

DF



DF

*Le DF ici peut être prit dans un sens
ou dans l'autre*

DF

Pochette LILAS

